

Регионы



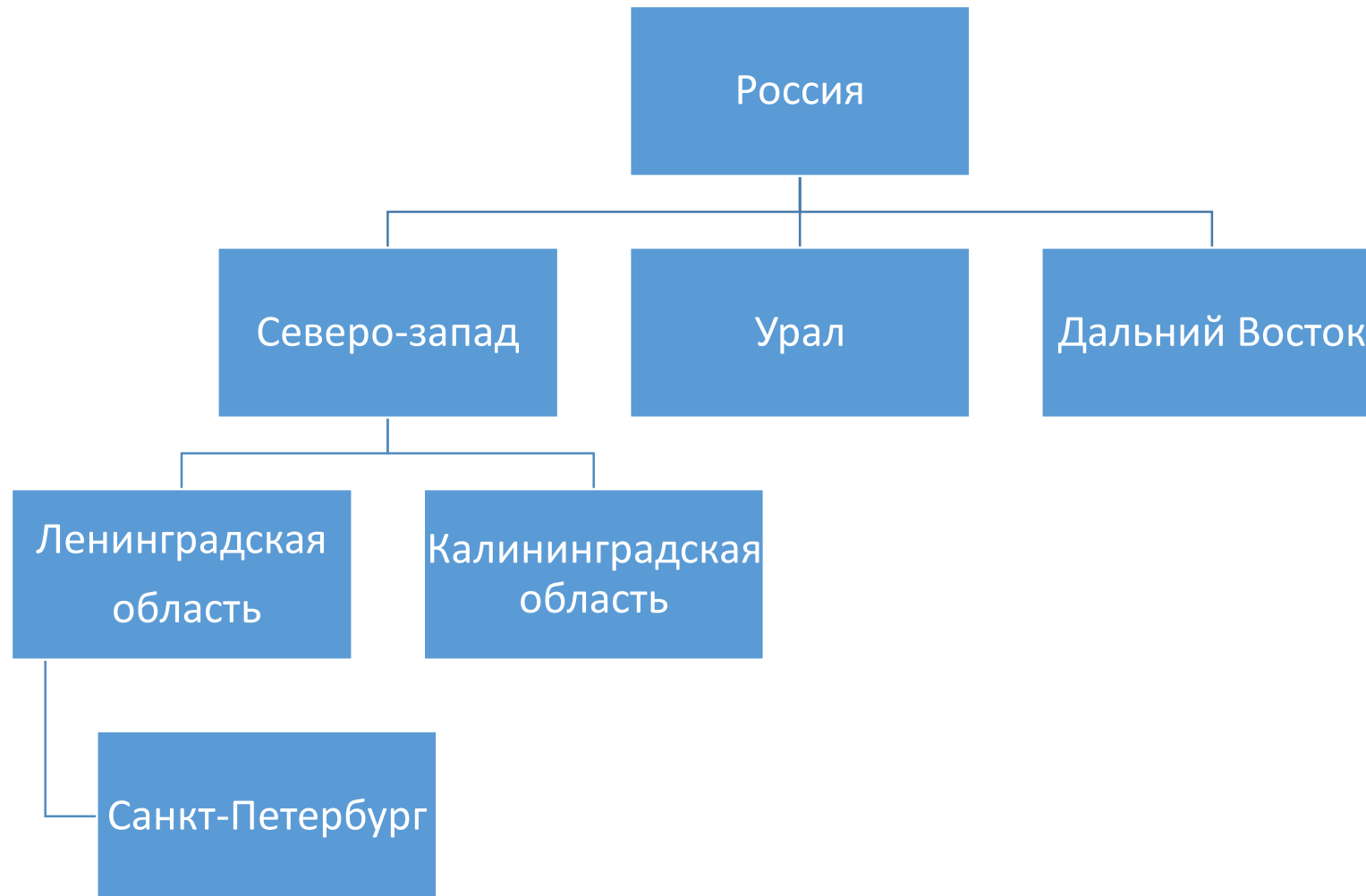
Изначально торговые точки и менеджер никак не связаны, и менеджер не может видеть никакой информации о них. Эта связка происходит через Регионы и Территории. Назначение региона – ограничить видимость менеджера определенной областью.

Регионы

The screenshot displays the SuperAgent (1C:Enterprise) application window. The title bar shows 'СуперАгент (1С:Предприятие)'. The interface is divided into a left sidebar and a main content area. The sidebar contains a menu with the following items: 'Главное', 'Заказы', 'Визиты', 'Анкетирование', 'Торговые точки', 'Номенклатура', 'Пользователи', and 'Администрирование'. The 'Торговые точки' item is highlighted with a red rectangle. The main content area is split into two columns: 'Справочники' and 'Отчеты'. Under 'Справочники', the 'Регионы' item is highlighted with a red rectangle. Other items in the 'Справочники' column include 'Ассортиментные матрицы', 'Классы торговых точек', 'Контактные лица', 'Контрагенты', 'Настройки основных параметров торговых точек', 'Настройки статусов торговых точек', 'Параметры торговых точек', 'Партнеры', 'Территории', 'Типы торговых точек', and 'Торговые точки'. The 'Отчеты' column lists: 'Дополнительные параметры торговых точек', 'Общее количество точек', 'Отчет о наличии ассортимента в ТТ', 'Отчет о соответствии фактических товарных остатков плановым показателям', 'Привязка торговых точек к территориям', 'Статусы торговых точек', 'Торговые точки без координат', and 'Торговые точки на карте'. A search bar with the text 'Поиск (Ctrl+F)' is located in the top right corner of the main content area. At the bottom left of the sidebar, there is a link labeled 'Начальная страница'.

Чтобы перейти в список регионов выберите раздел «Торговые точки» -> «Регионы».

Как организовать региональную структуру



В первую очередь необходимо выстроить региональную структуру. Есть 2 варианта ее организации: по географическому (федеральный округ, область, город...) или структурному признаку (головная организация, филиал...). Какой из них удобнее – решать вам. Пример региональной структуры по географическому признаку на слайде.

Иерархия регионов

СуперАгент (1С:Предприятие)

Регионы

Создать

Поиск (Ctrl+F)

Наименование	Код
Санкт-Петербург	000000002
Красноярский край	000000004
Москва	000000003
Новосибирск	000000009
регион 1	000000005
Северо-Запад	000000010
УрФО	000000006

Начальная страница

Регионы

Регионы могут иметь несколько уровней. На слайде изображен пример представления региональной структуры в ЦУП: родительский регион Санкт-Петербург имеет 6 дочерних регионов. Иерархия может иметь столько уровней вложенности сколько потребуется по структуре вашей компании. Для создания нового региона нажмите Создать.

Создание регионов

Регион (создание)

Записать и закрыть Записать Еще ▾

Код:

Наименование:

Родитель: ▾

Добавить Еще ▾

Менеджер

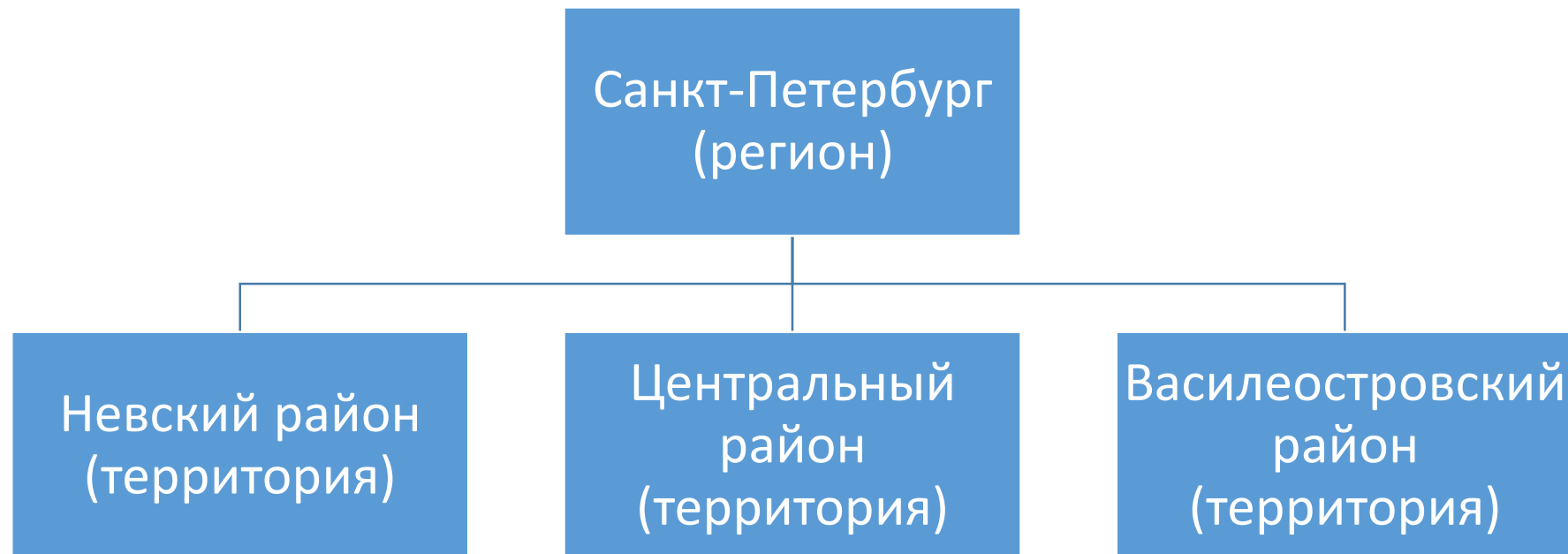
При создании нового региона укажите его наименование. Далее укажите родительский регион, если новый регион должен быть дочерним. После этого при помощи кнопки «Добавить» вы можете указать список менеджеров, которые должны быть привязаны к этому региону, или можете вернуться к заполнению этих данных позже. Для сохранения результата нажмите «Записать и закрыть». Повторите эту процедуру столько раз сколько сочтете нужным.

Принцип видимости

Наименование	Код
▾ = Санкт-Петербург	000000002
▸ = Красноярский край	000000004
▸ = Москва	000000003
▸ = Новосибирск	000000009
▸ = регион 1	000000005
▸ = Северо-Запад	000000010
▸ = УрФО	000000006

В системе предусмотрен принцип видимости данных «всё своё и ниже», т.е. менеджер может видеть только торговые точки в пределах своего региона и всех дочерних регионов, что принадлежат ему.

Связка регионов и территорий



После того как выстроена региональная структура нужно связать регионы и территории. Если регион – это зона влияния менеджера, то территория - зона влияния конкретного торгового представителя. Пример такой связи показан на слайде. Как создавать территории и связывать между собой торговые точки, торговых представителей и регионы смотрите в разделе «Как связать торговую точку и торгового представителя» данного руководства.