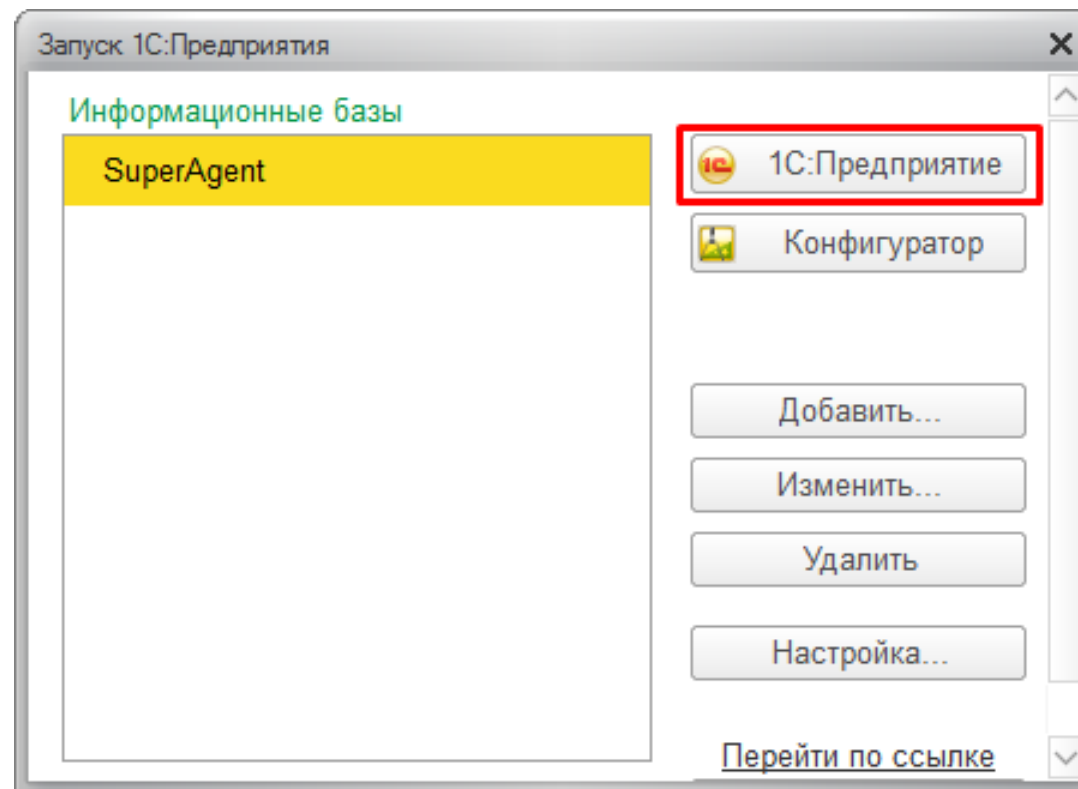


# Запуск 1С в режиме «Предприятие»



Запустите 1С . Выберите соответствующую информационную базу. Нажмите на кнопку «1С:Предприятие».

# Переход в раздел «Настройки синхронизации»

СуперАгент (1С:Предприятие)

Настройки синхронизации

Информация и основные настройки | **Настройки синхронизации**

Выгрузить метаданные | Выгрузить данные | Восстановить настройки из файла | Сохранить настройки в файл | Еще ▾

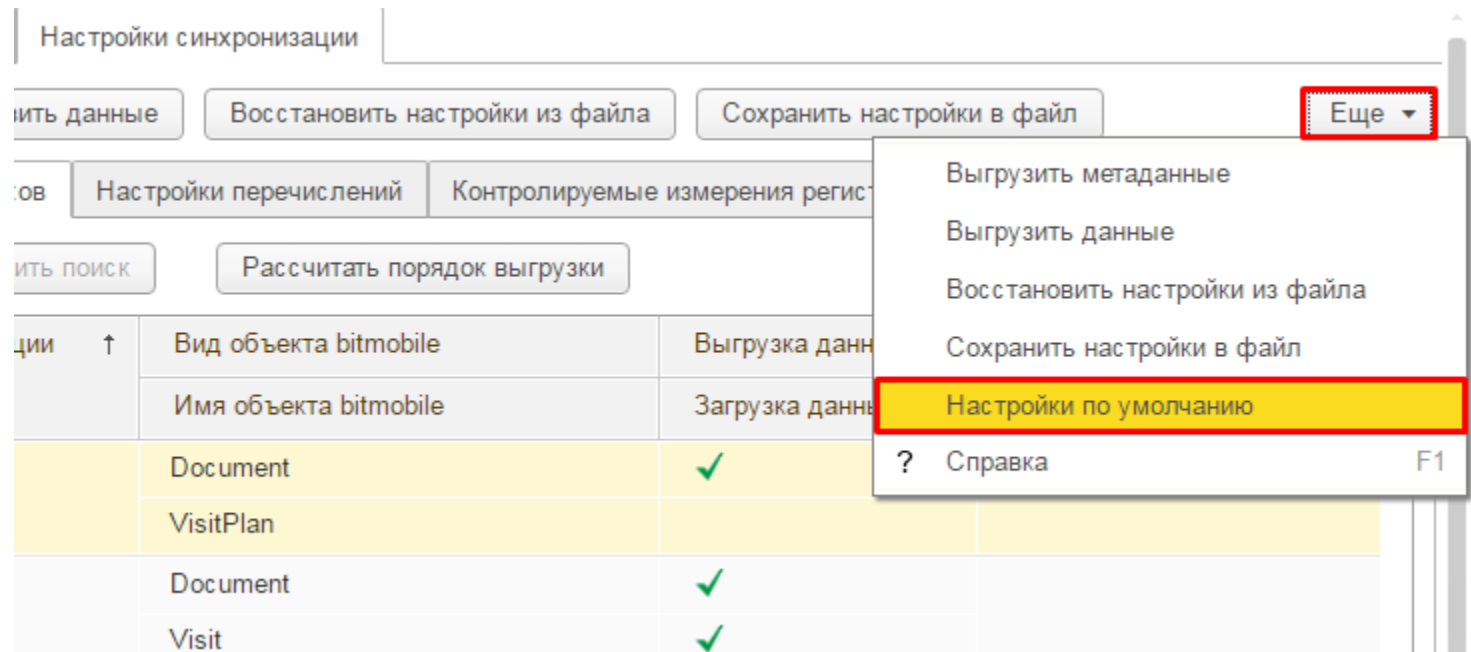
Настройки документов и справочников | **Настройки перечислений** | Контролируемые измерения регистров

Создать | Найти... | Отменить поиск | Рассчитать порядок выгрузки | Еще ▾

	Объект конфигурации ↑	Вид объекта bitmobile	Выгрузка данных	Перемещать файлы "private" ↓
- 24	Document.VisitPlan	Document	✓	
		VisitPlan		
- 27	Document.Visit	Document	✓	
		Visit	✓	
- 28	Document.Task	Document	✓	

Откройте раздел: «Администрирование\Обработки\Настройки синхронизации», перейдите на вкладку «Настройки синхронизации».

# Применение настроек «По умолчанию»



В раскрывающемся меню кнопки «Еще» выберите пункт «Настройки по умолчанию». В результате восстанавливаются настройки синхронизации, установленные разработчиками конфигурации для конкретного релиза.

# Выгрузка метаданных

🏠 ⬅️ ➡️ ☆ Настройки синхронизации

Информация и основные настройки | Настройки синхронизации

**Выгрузить метаданные** | Выгрузить данные | Восстановить настройки из файла

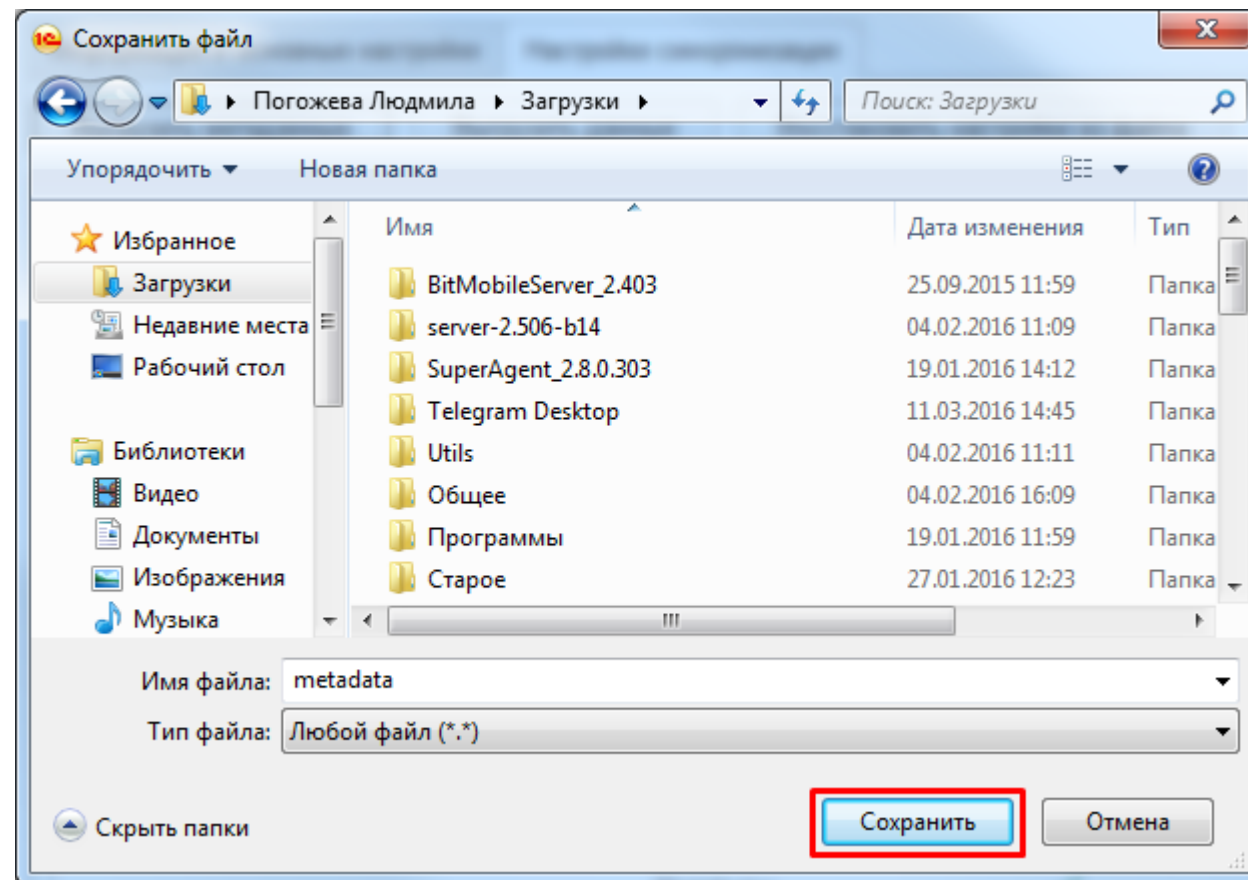
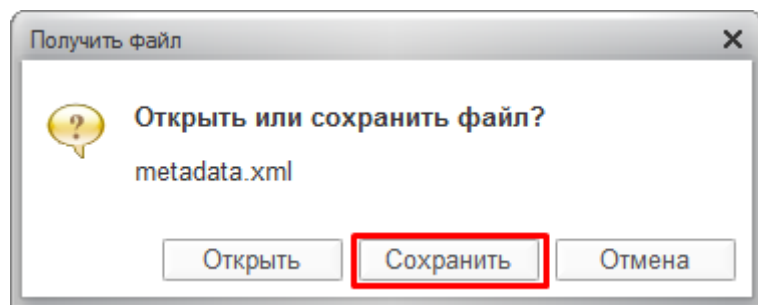
Настройки документов и справочников | Настройки перечислений | Контролируемые изм

Создать | Найти... | Отменить поиск | Рассчитать порядок выгрузки

	Объект конфигурации ↑	Вид объекта bitmobile	
		Имя объекта bitmobile	
▹ 24	Document.VisitPlan	Document	
		VisitPlan	
▹ 27	Document.Visit	Document	
		Visit	

Нажмите на кнопку «Выгрузить метаданные».

# Получение файла метаданных



Появится сообщение «Открыть или сохранить файл?». Нажмите на кнопку «Сохранить». Выберите каталог, в котором будет сохранен файл metadata.xml. Снова нажмите на кнопку «Сохранить».

# Выгрузка данных

Информация и основные настройки | Настройки синхронизации

Выгрузить метаданные | **Выгрузить данные** | Восстановить

Настройки документов и справочников | Настройки перечислений

Создать | Найти... | Отменить поиск | Рассчитать

	Объект конфигурации	↑	Вид объекта bitm
			Имя объекта bitm
- 24	Document.VisitPlan		Document
			VisitPlan
- 27	Document.Visit		Document



🏠 ⬅️ ➡️ ☆ Выгрузка данных

**Выгрузить**

Выберите вид выгружаемых объектов:

Документы  Справочники

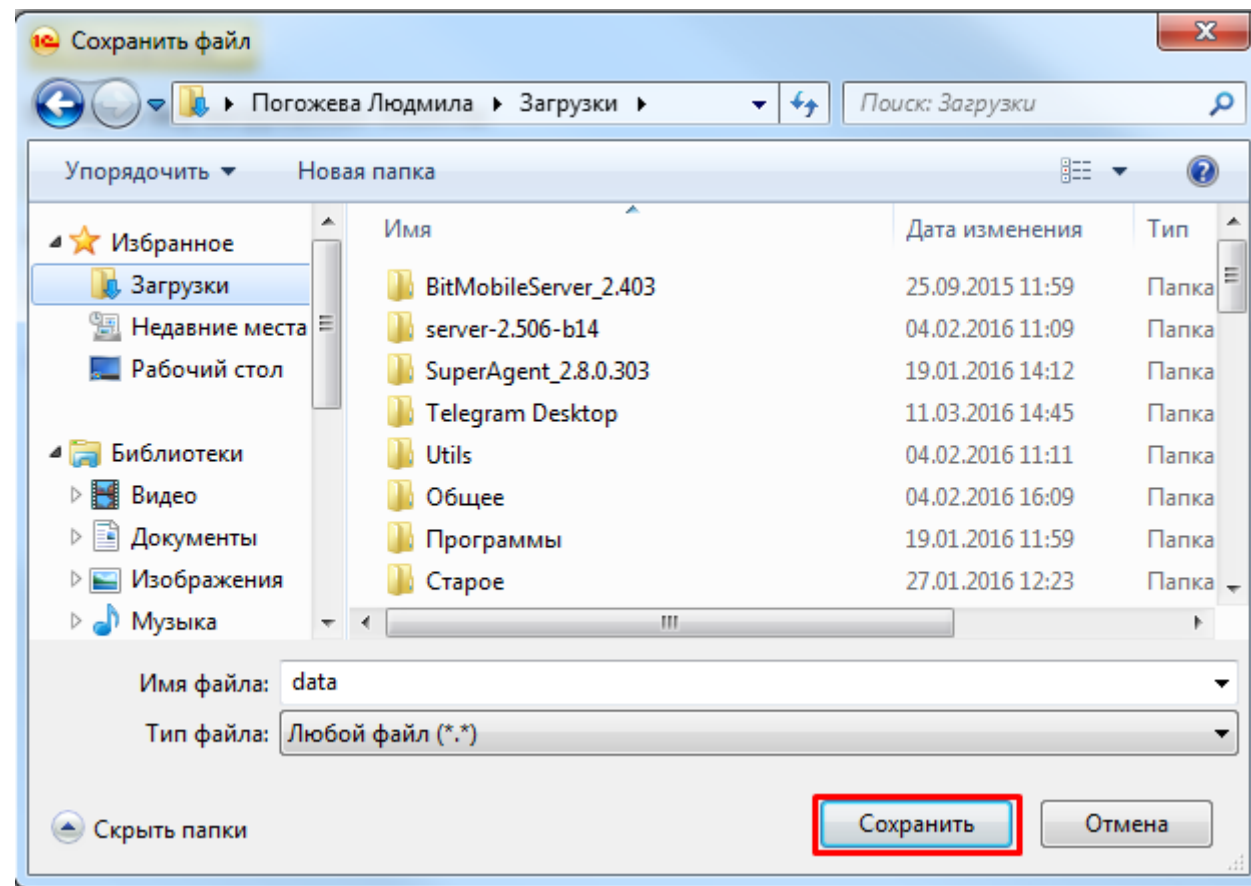
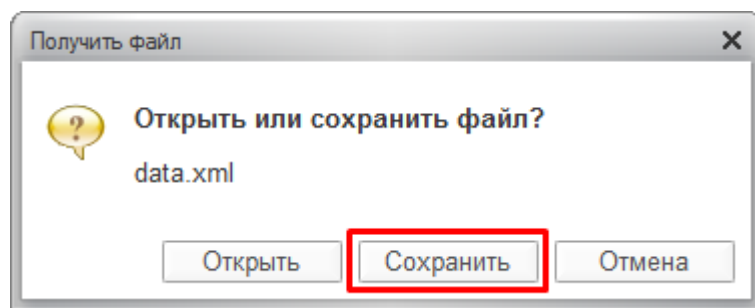
или конкретную настройку:

Настройка:  ▾ 🗨

Операция может занять продолжительное время.

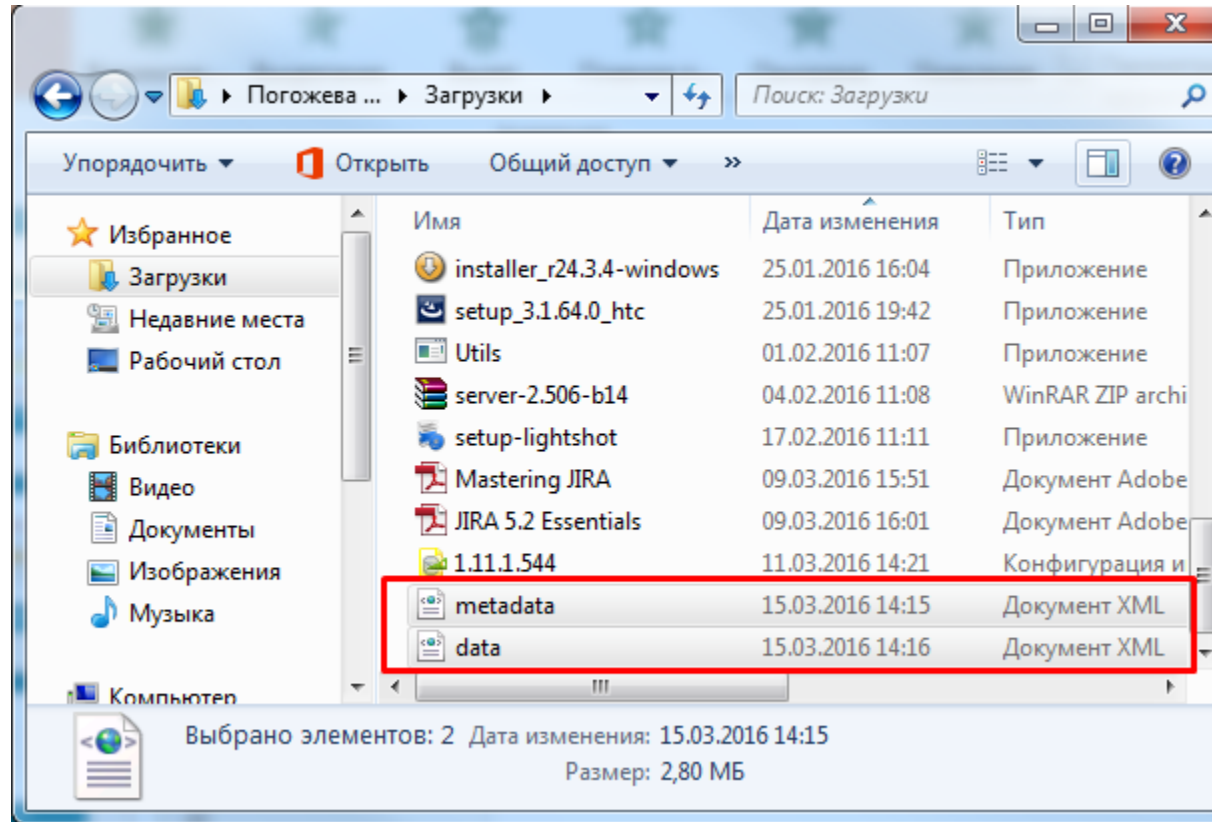
Нажмите на кнопку «Выгрузить данные». Откроется раздел «Выгрузка данных». По умолчанию, флажками отмечены и документы, и справочники. Ничего не меняя, нажмите кнопку «Выгрузить».

# Получение файла данных



Появится сообщение «Открыть или сохранить файл?». Нажмите на кнопку «Сохранить». Выберите каталог, в котором будет сохранен файл data.xml. Снова нажмите на кнопку «Сохранить».

# Полученные файлы метаданных и данных



Файлы metadata.xml и data.xml сохранены. Теперь можно загрузить эти данные на сервер БИТ.Мобайл с помощью приложения utils.exe.